

# آغاز سے اختتام تک محفوظ فصل جاندار چھلی



**syngenta**

## پیداواری صلاحیت کے لیے مکئی پر سنجنتا کارپ پروگرام

فصل کے مراحل	سفارشات کی	مکئی کے مراحل
سنجنتا کے موٹی باجریزڈ ٹی کی	SY BAMBUS + S7720 + NK7468	پودوں کو ضروری غذائی عناصر کی فراہمی۔
جائی سے پھل اور زمین کی تازگی پر	تبروزز، انرج	فریشائی اور پیروڈکشن میں اضافہ
جائی کے ذرا بعد	پری بیسٹریسٹرا، ڈائل، کینگوئی	موسمیاتی دباؤ سے محفوظ
پتوں کا مرحلہ 5 سے 2	نیا نیوٹا، ورنٹاکو، سنجنتا، صبیح، پرتولیم	مکئی میں 8 سے 10 پتوں پر کھاد کے ساتھ فریٹیکیشن کریں۔
پتوں کا مرحلہ 8 سے 6	ورنٹاکو، نیا نیوٹا، صبیح، پرتولیم	پہاڑوں کے خرابے توت درخت میں اضافہ
شہینے کے آغاز پر	نیا نیوٹا	بہتر خرابی تاہف سے خوراک بنانے کے عمل میں تیزی



سنجنتا کی تمام زرعی ادویات صرف  
مختص دکانوں سے خریدیں

Toll Free: **080023567**

[Syngenta.Pakistan](https://www.syngenta.com/pakistan) [SyngentaPakistan](https://www.syngenta.com/pakistan) [pk.info@syngenta.com](mailto:pk.info@syngenta.com)

- © Syngenta Participations AG Basel, Switzerland  
- © 2023 Syngenta



بھاری ویب سائٹ وزٹ کرنے کے لیے  
اوپر دیے گئے کوڈ کو سکین کریں  
[www.syngenta.com.pk](http://www.syngenta.com.pk)

**کوانٹس**

مکئی کو موسمیاتی دباؤ سے بچانا ہے  
بر اسپرے میں کوانٹس ملانا ہے

ایا کوانٹس اور پیروڈکشن پر  
مشتمل نیا نیوٹا سمولیٹ ہے۔

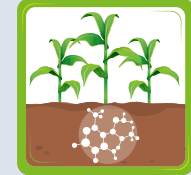


استعمال کے لیے سفارشات

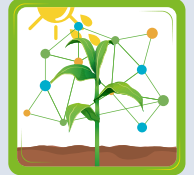
مستلہ	موسمیاتی دباؤ
مقدار	800 ملی لیٹر فی ایکڑ
وقت استعمال	ایک اسپرے پودے کے 5 پتوں کے مرحلے پر کریں۔



پودوں کو ضروری غذائی  
عناصر کی فراہمی۔



فریشائی اور پیروڈکشن  
میں اضافہ



موسمیاتی دباؤ سے محفوظ

**نیا نیوٹا**

30 فیصد لیکوٹینوٹا

جاندار فصل، شاندار پھل

استعمال کے لیے سفارشات

مستلہ	پہاڑوں کی
مقدار	3 لیٹر فی ایکڑ
وقت استعمال	شہینے کے آغاز پر اور اس کے بعد



تازہ مٹی اور مٹیاری داند



پہاڑوں کے خرابے  
توت درخت میں اضافہ



بہتر خرابی تاہف سے خوراک  
بنانے کے عمل میں تیزی



## حیج

### فال آرمی ورم کے خلاف فوری کارروائی

استعمال کے لیے سفارشات

مسئلہ	فال آرمی ورم
مقدار	240 ملی لیٹر فی ایکڑ
وقت استعمال	فال آرمی ورم کا حملہ شروع ہوتے ہی اسپرے کریں۔



عام زہروں کے مقابلے میں 2-3 ہفتوں تک کنٹرول



ساتھ مائے جانے والے زہری کارکردگی اور دہرا اثر بڑھاتا ہے



ہر قسم کے زہر کے ساتھ ٹینک مٹس کی سمبوت



## پروکلیم

### پروکلیم کا اثر، سنڈی بے اثر

استعمال کے لیے سفارشات

مسئلہ	فال آرمی ورم
مقدار	240 ملی لیٹر فی ایکڑ
وقت استعمال	فال آرمی ورم کا حملہ ظاہر ہونے کی صورت میں اسپرے کریں۔



اسپرے کرنے والے کے لیے محفوظ



فصل کے لیے محفوظ



فال آرمی ورم موثر کنٹرول

## ڈوآل ٹولڈ

### مکئی میں جڑی بوٹیوں کا نقصان سے پہلے خاتمہ

ڈیٹا اسٹسٹ، سوانگی اور دیگر جڑی بوٹیوں کا اگنے سے پہلے خاتمہ



کم خرچ، زیادہ زیادہ



جڑی بوٹیوں پر 45 دن سے زیادہ کنٹرول



پوستہ نرم تر ہوتا



استعمال کے لیے سفارشات

مسئلہ	جڑی بوٹیاں
مقدار	800 ملی لیٹر فی ایکڑ
وقت استعمال	بھائی کے فوراً بعد 24 گھنٹوں کے اندر تروترو حالت میں جڑی بوٹیوں کے اگنے سے پہلے اسپرے کریں۔

## فصل کی بہترین نشوونما

## نیاز تک پلس

نیاز تک دیگر کھاد (اسوائے فاسفیٹ) کے ساتھ ملا کر استعمال کیا جاسکتا ہے۔



فصلی زہری سمبوت



فصلی لہج کا مٹس بیز



زہر کا مٹس بیز



استعمال کے لیے سفارشات

مسئلہ	زہر کی کمی
مقدار	7.5 کلو گرام فی ایکڑ
وقت استعمال	پہلی کھاد کے ساتھ فلفلیا کیرا کریں۔

## ورٹاکو 0.6 جی آر

### ستے کی سبزی کا موثر اور مکمل حل

ورٹاکو کے بہترین نتائج کے لیے پودوں کی کوٹھیل میں کیرا کریں۔



بالکل صحت، کامیاب دوست اور فصل دوست کھیل



ستے کی سبزی پر 2 سے 3 ہفتوں تک کنٹرول



زیادہ پیداوار



استعمال کے لیے سفارشات

مسئلہ	ستے کی سبزی
مقدار	4 کلو گرام فی ایکڑ
وقت استعمال	پہلی زہر پاشی: بھائی کے بعد 3 سے 4 ہفتوں کی حالت پر۔ دوسری زہر پاشی: بھائی کے بعد مکئی کے 6 ہفتوں کی حالت پر۔

## ٹروزر

### لہنی فصل کو دوسری بہترین آغاز



زیادہ پیداوار، شوت فصلی کا کنٹرول، خاتمو شرمات



فصل کی نشوونما میں اضافہ



شوت فصلی سے بچو



تکلیف کا دورہ جڑوں میں اضافہ



استعمال کے لیے سفارشات

مسئلہ	شوت فصلی
مقدار	10 ملی لیٹر زہر فی کلو گرام بچ
وقت استعمال	10 ملی لیٹر زہر 15-10 ملی لیٹر پانی میں فی ہفتوں کو لگائیں۔

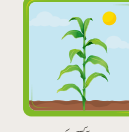
## انرجی

### دے زمین کو نئی زندگی

خوبی اجزاء خاص طور پر فاسفورس اور پوناش کی ترسیل کو بہتر بنائے۔



شوری فصلی زہری، فصل بیز



بواہر آکسیجن کی



زہر کی کمی، بواہر بیز



استعمال کے لیے سفارشات

مسئلہ	نامیاتی مادے کی کمی
مقدار	8 کلو گرام کھاد کے ساتھ چھڑ کریں۔
وقت استعمال	زمین کی تیاری کے وقت (فاسفورس پوناش والی کھاد کے ساتھ ملا کر)

## پرییمیٹسٹرا ٹولڈ

### ابتدائی مرحلے پر ہی جڑی بوٹیوں کا خاتمہ

گھاس نما اور چوڑے پتوں والی جڑی بوٹیوں اور پھلے پھلے سے پہلے ہی خاتمہ۔



فصل کی نشوونما میں اضافہ



جڑی بوٹیوں کی کمی



زمین کی کمی



استعمال کے لیے سفارشات

مسئلہ	چوڑے پتوں والی جڑی بوٹیاں، گھاس نما اور ڈیلا
مقدار	800 ملی لیٹر فی ایکڑ
وقت استعمال	جڑی بوٹیاں اگنے سے پہلے تروترو حالت میں